

44^e Congrès de la

sfh

Société Française d'Hématologie

Palais des Congrès
de PARIS

Du 27 au 29 Mars 2024

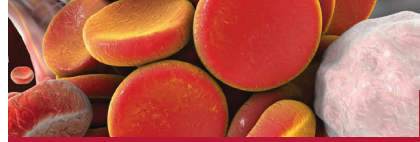
Mise à jour : 16/11/2023



sfh.hematologie.net

sfh
Société Française
d'Hématologie

PROGRAMME PRÉLIMINAIRE



Le Conseil d'Administration

Thierry Facon

Président de la SFH

Mathilde Hunault-Berger

Vice-présidente

Olivier Bernard

Délégué aux Affaires Scientifiques

Président du Conseil Scientifique

Hana Raslova

Adjointe aux Affaires Scientifiques

Marc Maynadie

Délégué aux Affaires Professionnelles

Président du Collège

Loïc Garcon

Adjoint aux Affaires Professionnelles

Nadine Ajzenberg

Déléguée à la Commission

Hématologie Biologique

Valérie Bardet

Adjointe à la Commission

Hématologie Biologique

Lucile Baseggio

Adjointe

Hématologie Biologique

Pascale Flandrin-Gresta

Secrétaire

Delphine Lebon

Secrétaire adjointe

Olivier Kosmider

Trésorier

Marie Sebert

Trésorière Adjointe

Marie Laure Arcangeli

Michel Aurrand Lions

Nabil Chioukh

Kamel Laribi

Catherine Leon

Frédéric Maloisel

Frédéric Mazurier

Murielle Roussel

Olivier Tournilhac

Chers Collègues,

Chers Amis,

Du 27 au 29 mars 2024 aura lieu la nouvelle édition du congrès annuel de la Société Française d'Hématologie au Palais des Congrès de la Porte Maillot.

Le Conseil Scientifique prépare un programme riche qui couvrira les actualités de tous les domaines de l'Hématologie : de l'hématologie clinique et biologique à l'hématologie cellulaire et moléculaire en passant par la cytogénétique hématologique, l'hémostase clinique et biologique et bien d'autres.

Cette manifestation est le rendez-vous national majeur de notre spécialité. Le congrès permet de partager les avancées scientifiques et médicales et de discuter de leurs enjeux en pratique quotidienne, visant à répondre aux attentes et préoccupations de tous les professionnels de l'Hématologie, impliqués plus ou moins directement dans le soin. En marge des sessions scientifiques et éducationnelles, des prix et bourses seront remis sous l'égide de la Société. Vous pourrez y rencontrer les partenaires industriels du secteur sur la zone d'exposition.

C'est avec impatience que nous espérons vous retrouver.

Très cordialement.

Thierry Facon

Président de la Société
Française d'Hématologie

Olivier Bernard

Président du Conseil
Scientifique de la SFH

PROGRAMME PRELIMINAIRE

(EN CONSTRUCTION - EN DATE DU 08/11/2023)

MERCREDI 27 MARS 2024

09:00-10:30	Séances des Groupes Coopérateurs (GC)
09:00-12:15	Journée des IDE
10:15-10:45	Pause-café servie sur l'exposition et visite des stands
10:45-12:15	Séances des Groupes Coopérateurs (GC)
10:45-12:15	Conférence scientifique soutenue par l'industrie (CS) CS Les coups de cœur 2023
12:30-13:45	Conférences scientifiques soutenues par l'industrie (CS) CS BEIGENE CS GILEAD/KITE CS JANSSEN CS NOVARTIS
12:30-14:00	Pause déjeuner et visite des stands
14:00-14:45	Séance Plénière - I
14:00-16:15	Journée des IDE
15:00-16:15	Séances parallèles de Communications Orales (SCO) - I Communications sélectionnées après appel à résumés
16:15-17:00	Séance de communications affichées - I
16:15-17:00	Pause-café servie sur l'exposition et visite des stands
17:20-18:05	Séance plénière - II
18:10-19:25	Conférences scientifiques soutenues par l'industrie (CS) CS BMS CS DAIICHI SANKYO CS JAZZ PHARMACEUTICALS CS MENARINI

JEUDI 28 MARS 2024

08:45-10:15	Séances d'Actualités (SA) - I
10:15-10:45	Pause-café servie sur l'exposition et visite des stands
10:30-15:50	Journée des ARCs
10:45-12:15	Séance plénière de Communications Orales (SCO) Meilleurs résumés sélectionnés pour l'attribution du prix SFH 2024
12:30-13:45	Conférences scientifiques soutenues par l'industrie (CS) CS ALEXION CS ASTRAZENECA CS PFIZER CS ROCHE
12:30-14:00	Pause déjeuner et visite des stands
14:00-14:45	Séance Plénière - III
14:45-15:50	Assemblée Générale de la SFH et remise des prix
16:00-17:15	Séances parallèles de Communications Orales (SCO) - II Communications sélectionnées après appel à résumés
17:15-18:00	Séance de communications affichées - II
17:15-18:00	Pause-café servie sur l'exposition et visite des stands
18:10-19:25	Conférences scientifiques soutenues par l'industrie (CS) CS AMGEN CS ASTELLAS CS BLUEPRINT CS TAKEDA

PROGRAMME PRELIMINAIRE

VENDREDI 29 MARS 2024

08:30-10:00 Séances d'Actualités (SA) - II

10:00-10:20 Pause-café servie sur l'exposition et visite des stands

10:20-11:20 Séances parallèles de Communications Orales (SCO) - III

Communications sélectionnées après appel à résumés

11:30-12:15 Séance plénière - IV

12:30-13:45 Conférences scientifiques soutenues par l'industrie (CS)

CS ABBVIE

CS AGIOS

CS GSK

CS SOBI

12:30-14:00 Pause déjeuner et visite des stands

14:00-15:30 Séances d'actualité (SA) - III

15:40-16:25 Séance Plénière – V

Séance Plénière (SP)

- SP** Martine Jandrot-Perrus (Paris, FRANCE)
De l'identification d'un récepteur plaquettaire (GPVI) au développement d'un candidat antiplaquettaire dénué de risque hémorragique
- SP** Emmanuelle Passegué (New-York, ETATS-UNIS)
Hematopoietic Stem Cells in Stress, Disease, and Aging
- SP** Ari Melnick (New-York, ETATS-UNIS)
Epigenetics of lymphoma
- SP** À confirmer
Erythropoiese
- SP** André Baruchel (Paris, France)
BCP-ALL

Séances d'Actualités (SA)

- SA Myélome (AIH-IFM)**
- SA FILO-LLC**
- SA MARIH**
- SA SFTH-FIM**
- SA SA L Pédiatriques**
- SA Spatial profiling (GBMHM)**
- SA Séance d'actualités transfusionnelles et transfusion de plaquettes (SFTS)**
- SA GFM**
- SA IFM**
- SA Thrombose (SFTH)**
- SA FIM**
- SA Lymphomes**
- SA Biologie transversale**
- SA SFGM-TC**
- SA L'aventure post-doctorale aux USA : quels enseignements scientifiques et humains ? (LYSA)**
- SA Nouvelles approches en cytogénétiques (GFCH)**
- SA Place de l'IA dans le diagnostic en hématologie cellulaire (GFHC-CYTHEM)**
- SA SFTH-AIH**
- SA Ethique**
- SA "Lineage tracing" et dynamique de l'hématopoïèse (CHO)**
- SA Avancées clinico-biologiques dans les anomalies du métabolisme du fer (CGRF)**

Séances des Groupes Coopérateurs (GC)

- GC CIGAL (Cooperative Intergroup for Acute Leukemia) LAM**
- GC LYSA (Lymphoma Study Association)**
- GC FIM (France Intergroupe Syndromes Myéloprolifératifs)**
- GC GFM (Groupe Français des Myélodysplasies)**
- GC IFM (Intergroupe Francophone du Myélome)**
- GC GFHC (Groupe Français d'Hématologie Cellulaire)**
- GC CGRF (Club du Globule Rouge et du Fer)**
- GC AIH (Association des Internes en Hématologie)**
- GC GFCH (Groupe Francophone de Cytogénétique Hématologique)**
- GC CIGAL (Cooperative Intergroup for Acute Leukemia) LAL**
- GC Fi-LMC (France Intergroupe de la Leucémie Myéloïde Chronique)**
- GC Filière MARIH (MALadies Rares Immuno-Hématologiques)**
- GC CYTHEM (Groupe de Cytométrie Hématologique)**
- GC GBMHM (Groupe des Biologistes Moléculaires des Hémopathies Malignes)**
- GC SFTH (Société Française de Thrombose et d'Hématose)**
- GC GO-AJA**
- GC SFGM-TC (Société Francophone de Greffe de Moelle et de Thérapie Cellulaire)**

INFORMATIONS GÉNÉRALES

LIEU

Palais des Congrès Porte Maillot à Paris (2^e étage).

En métro : Ligne 1 - Station Porte Maillot

En RER : Ligne C - Station Neuilly - Porte Maillot - sortie 3

En Bus : 43, 73, 82, 244, PC



APPEL A SOUMISSIONS

Les propositions de communications sont à soumettre directement en ligne sur le site de la SFH (sfh.hematologie.net - Rubrique Congrès).

Date limite de soumission : **Mardi 2 janvier 2024 à minuit**

Renseignements : scientific@cyim.com



ADHÉSION À LA SFH

Adhérer ou renouveler votre cotisation à la SFH (avant le 1^{er}/03/2024) pour bénéficier du tarif préférentiel en tant que membre !

sfh.hematologie.net

Pour plus d'information, merci de contacter le secrétariat de la SFH : Mme Marie-Line CESAIRE - e-mail : mcesaire@free.fr



INSCRIPTION



sfh.hematologie.net

**RUBRIQUE
CONGRÈS**

Droits d'inscription :

Les droits d'inscription comprennent :

- la participation aux sessions scientifiques
- les déjeuners et pauses-café
- l'accès à l'exposition

Tarifs d'inscription (Prix nets)	Avant le 31/01	À partir du 01/02	À partir du 29/03
Professionnel de Santé Membre de la SFH, de la SFH/EHA et du GFHT	70€	100€	150€
Professionnel de Santé Non membre	200€	250€	300€
Étudiant(e), Boursier(e), Thésard(e), Interne*	50€	75€	125€
Infirmier(e)		gratuit	
Technicien(ne)		gratuit	
ARC*		gratuit	
Retraité(e)		gratuit	
Représentant Industriel Exposant (badge supplémentaire)	120€	120€	120€

N.B. : les industriels non partenaires ne peuvent pas s'inscrire au congrès de la SFH

*Tarifs préférentiels soumis à un justificatif :

- Membre : un reçu de cotisation pour l'année 2024 (le paiement de votre cotisation devra être effectué avant le 1^{er}/03/2024).
- Infirmier(e) : une copie de votre carte professionnelle.
- ARC/Technicien(ne) : une attestation nominative ou tamponnée et signée par l'employeur ou copie de la carte professionnelle.
- Étudiant(e), Boursier(e), Thésard(e), Interne : une copie de la carte étudiante en cours de validité.
- Retraité(e) : une attestation de retraite.

Conditions d'annulation et de modification

Les annulations doivent être envoyées à Europa Organisation par e-mail (insc-sfh@europa-organisation.com) :

- Annulation **avant le 23/01/2024 inclus** - Remboursement intégral déduction faite de **23€** au titre de frais de dossier
- Annulation **entre le 24/01/2024 et le 13/03/2024 inclus** - 50 % du montant facturé sera remboursé
- Annulation **à partir du 14/03/2024** - Aucun remboursement ne sera possible

Les changements de noms sont autorisés sans frais jusqu'au 20/03/2024 pour la même catégorie d'inscription. Passé cette date, ils seront facturés 20€. Ils ne seront pas autorisés sur site.

Le comité d'organisation ne peut être tenu responsable en cas de double inscription.

Internes

Nous informons les étudiants et internes participant au congrès que la SFH a pris un certain nombre de dispositions afin de leur permettre de respecter leurs obligations légales :

- Badge distinctif
- Accès aux pauses-café et buffets de déjeuner financés par les fonds propres du congrès

Presse

L'accès au congrès de la SFH est exclusivement **réservé aux personnes inscrites**. Les journalistes souhaitant assister au Congrès doivent donc au préalable s'accréditer sur la plateforme dédiée (une copie de carte de presse sera demandée).



EXPOSITION

Une exposition se tiendra au niveau 2 du Palais des congrès.

Relations partenaires

Frédéric Grandjean

+33 6 52 54 02 80

fgrandjean@europa-group.com



BUREAUX DU CONGRÈS

SECRÉTARIAT

Marie-Line Césaire

06 67 64 43 21

mcesaire@free.fr



EUROPA ORGANISATION

Organisation Logistique

05 34 45 26 45

insc-sfh@europa-organisation.com



EUROPA ORGANISATION
BY EUROPA GROUP

Hébergement et transport

Europa Booking & Services

Tél : + 33 (0)5 17 02 29 29

ebs@europa-group.com



EUROPA BOOKING & SERVICES
BY EUROPA GROUP

