

CONTACTEZ-NOUS

Des consultations dédiées au suivi à long terme sont disponibles aux :

- CHU de la Timone (Marseille)
- CHU de Nice
- Institut Paoli-Calmettes (Marseille)

Vous pouvez nous contacter au numéro unique ci-dessous, vous serez, par la suite, orienté vers le centre adapté à vos besoins :

04.91.38.46.20

RHeOP

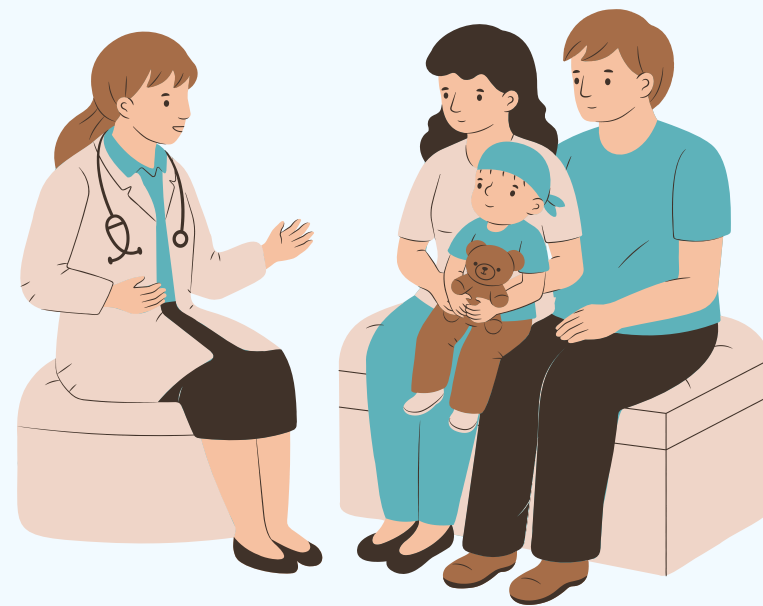
Réseau d'Hématologie & d'Oncologie
Pédiatrique PACA et Corse

Hôpitaux | **ap.**
Universitaires | **hm**
de Marseille

chu
de Nice

INSTITUT PAOLI-CALMETTES
unicancer Marseille

QUE FAIRE QUAND UN PATIENT A TERMINE SON TRAITEMENT CONTRE LE CANCER ?



Qui sommes-nous ?

Le Réseau d'Hématologie et d'Oncologie Pédiatrique PACA-Corse qui coordonne le parcours de soins des patients atteints d'un cancer durant l'enfance et l'adolescence.

Une fois le traitement terminé, ces personnes risquent de développer des séquelles à moyen et long terme. C'est pourquoi, notre équipe composée de médecins et d'IDE coordinatrices, accompagnent les patients du diagnostic jusqu'au suivi à long terme post-cancer.

Qui est concerné ?

Tout patient ayant été traité pour un cancer (solide ou hémopathie maligne), durant l'enfance ou l'adolescence, et dont le traitement oncologique intensif est terminé.

Quels sont nos objectifs ?

Informers les jeunes patients, les familles et les professionnels ;

Evaluer les besoins sociaux, psychologiques, scolaires, professionnels ainsi qu'en soins de support ;

Favoriser l'accès aux soins de support ;

Favoriser l'adhésion au suivi à long terme.

Notre rôle

Proposer et coordonner le parcours personnalisé de suivi post cancer en allant à la rencontre des patients, quelque soit le lieu de prise en charge ;

Prévenir et dépister les effets secondaires à court, moyen et long terme du cancer et de ses traitements ;

Mettre à disposition les contacts professionnels et associatifs, les outils et supports d'informations nécessaires ;

Si vous êtes le médecin traitant : nous pouvons vous soutenir dans le suivi post cancer de votre patient.

- Vous pouvez nous contacter et/ou nous orienter un patient pour qu'il puisse bénéficier d'un suivi post cancer
- Vous pouvez nous contacter pour une formation ou des informations concernant le suivi post cancer
- Des documents concernant le suivi à long terme des patients sont disponibles sur :

<https://www.oncopacacorse.org/fr/page/rheop-reseau-dhematologie-et-doncologie-pediatrique-paca-corse>

https://sf-cancers-enfant.com/apres_le_cancer/sante-physique-2/le-suivi-a-long-terme/

